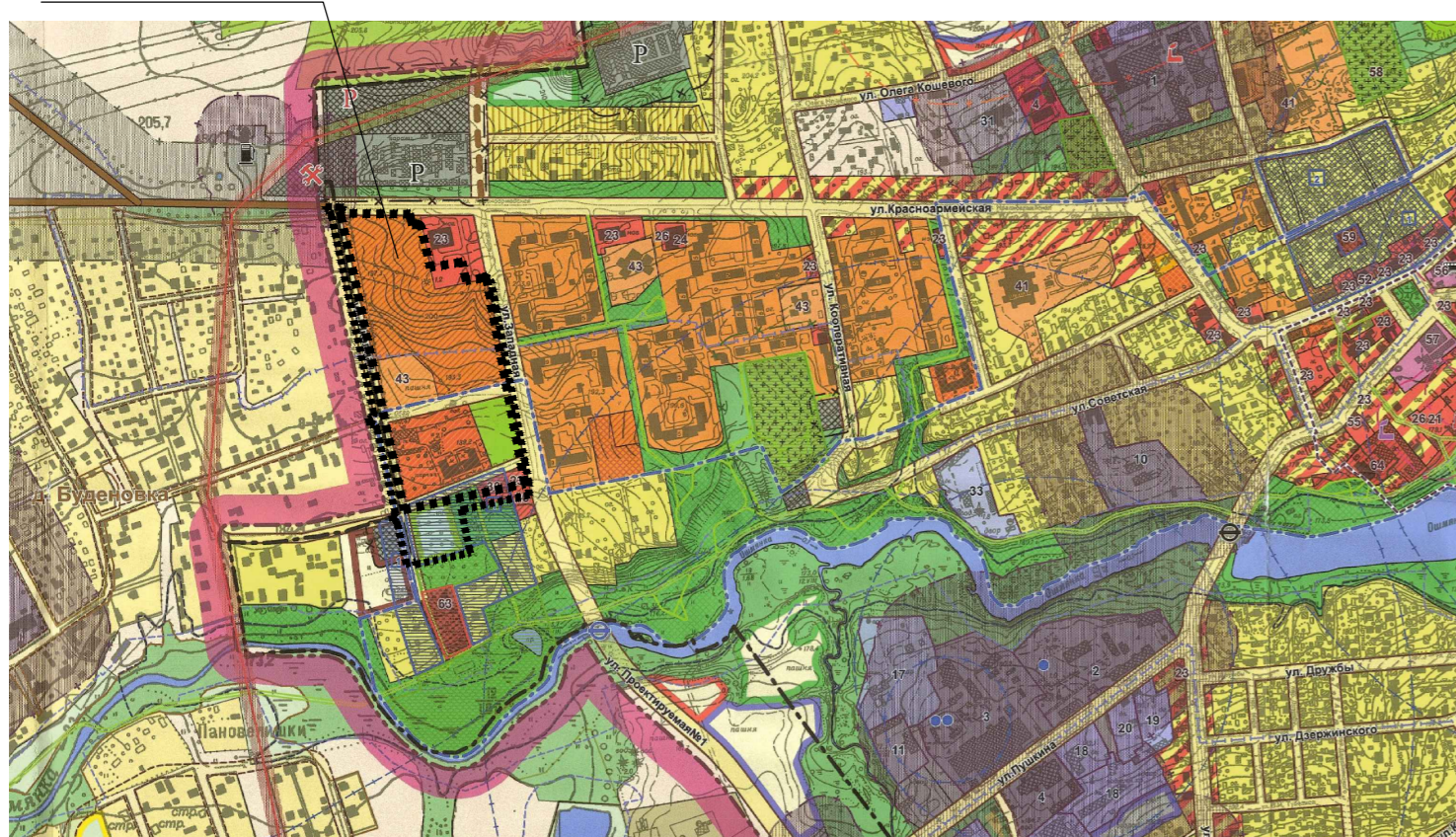


# Квартал многоквартирной жилой застройки в микрорайоне "Западный-2" в г.Ошмяны М1:1000

## Фрагмент генерального плана г.Ошмяны

Проектируемый квартал



### Условные обозначения

ТЕРРИТОРИИ			
сущ.	1 этаж	2 этаж	разреш.
[Yellow]	[Yellow]	[Yellow]	жилой многоквартирной застройки
[Light Green]	[Light Green]	[Light Green]	жилой загородной застройки
[Orange]	[Orange]	[Orange]	реконструкции жилой загородной застройки в общественно-жилой
[Light Blue]	[Light Blue]	[Light Blue]	общественно-жилой многоквартирной застройки
[Light Purple]	[Light Purple]	[Light Purple]	общественно-жилой загородной застройки
[Light Green]	[Light Green]	[Light Green]	торгово-бытовых объектов
[Light Blue]	[Light Blue]	[Light Blue]	административно-деловых зданий
[Light Purple]	[Light Purple]	[Light Purple]	лечебно-оздоровительных учреждений
[Light Green]	[Light Green]	[Light Green]	научно-образовательных учреждений
[Light Blue]	[Light Blue]	[Light Blue]	школьных и дошкольных учреждений
[Light Purple]	[Light Purple]	[Light Purple]	спортивно-зрелищных комплексов
[Light Green]	[Light Green]	[Light Green]	культурно-просветительных объектов



### Ведомость жилых и общественных зданий и сооружений

Номер на плане	Наименование и обозначение	Этажность	Количество		Площадь, м²		Строительный объем, м³	
			Здания	Квартир	Здания	Общая	Здания	Всего
<b>Жилые здания</b>								
1	Многоквартирный жилой дом (проектируемый)	7-9	1	128	1628.14	1628.14	9269.25	41495.0
2	Многоквартирный жилой дом (проектируемый)	8	1	64	730.04	730.04	4051.04	18501.12
3	Многоквартирный жилой дом (проектируемый)	7	1	70	981.08	981.08	5153.49	21616.52
4	Многоквартирный жилой дом (проектируемый)	7	1	70	981.08	981.08	5153.49	21616.52
5	Многоквартирный жилой дом (проектируемый)	7	1	70	981.08	981.08	5153.49	21616.52
6A	Многоквартирный жилой дом (проектируемый)	7	1	49	726.31	726.31	3737.73	16014.68
6B	Многоквартирный жилой дом (проектируемый)	7	1	49	726.31	726.31	3737.73	16014.68
7A	Многоквартирный жилой дом (проектируемый)	7	1	49	726.31	726.31	3737.73	16014.68
7B	Многоквартирный жилой дом (проектируемый)	7	1	49	726.31	726.31	3737.73	16014.68
8A	Многоквартирный жилой дом (проектируемый)	7	1	49	726.31	726.31	3737.73	16014.68
8B	Многоквартирный жилой дом (проектируемый)	7	1	49	726.31	726.31	3737.73	16014.68
9	Многоквартирный жилой дом (проектируемый)	4	1	64	1619.86	1619.86	4639.58	20792.34
10	Многоквартирный жилой дом (проектируемый)	4	1	64	1619.86	1619.86	4639.58	20792.34
Итого:				824 кв.			60486.30 м²	
<b>Общественные здания и сооружения</b>								
11	Кафе (проект. 40 посад. мест)	1	1	-	328.90	328.90	245.20	1100.80
12	Магазин непрод. товаров (проект. 450 м² торг. пл.)	1	1	-	623.50	623.50	585.0	2494.0
	Дом быта, мастерские, атэлье (проект. 12 раб. мест)	-	-	-	-	-	-	-
	Аптека (проект.)	-	-	-	-	-	-	-
13	Просторный детский сад (проект. 40 мест)	2	1	-	737.0	737.0	1400.0	5250.0
14	Магазин прод. товаров (проект. 200 м² торг. пл.)	1	1	-	352.0	352.0	320.0	1408.0
15	Торговый объект (сущ.)	1	1	-	-	-	-	-
<b>Инженерные здания и сооружения</b>								
16	РП (проект.)	1	1	-	166.61	166.61	132.12	801.16
17	ТП (проект.)	1	1	-	114.88	114.88	82.80	403.58
18	ТП (проект.)	1	1	-	114.88	114.88	82.80	403.58
<b>Площадки</b>								
B1	Площадка для хранения велосипедов	-	-	-	-	-	-	-
D1	Площадка для игр детей	-	-	-	-	-	-	-
Po1	Площадка для отдыха взрослого населения	-	-	-	-	-	-	-
X1	Площадка для сбора коммунальных отходов	-	-	-	-	-	-	-
P1	Парковки для жилой застройки	-	-	-	-	-	-	-
P2	Парковки для объектов общественного назначения	-	-	-	-	-	-	-
Ф1	Площадка для занятий физкультурой	-	-	-	-	-	-	-
СП1	Спортивные площадки	-	-	-	-	-	-	-
C1	Автомобильная стоянка на 224 м/м	-	-	-	-	-	-	-

Площадка для выгула собак расположена территория земельного участка севернее улицы Лейбы Стругача, ограниченная с запада и севера расположенными по улице Криничной капитальными строениями (зданиями, сооружениями), с востока – территорией кладбища, согласно Решения Ошмянского РИК от 16.05.2016г №250 "Об определении мест для выгула собак на территории города Ошмяны"

### Технико-экономические показатели по проектируемому кварталу

Номер п/п	Наименование показателя	Ед. изм.	Количество
1	Площадь участка по акту выбора	га	6.3944
2	Площадь участка в границах производства работ по кварталу	га	9.3270
3	Площадь участка в границах производства работ по улично-дорожной сети	га	23.2720
4	Площадь квартала в границах красных линий	га	10.1970
5	Общая площадь квартир	м²	60 486.30
6	Плотность жилищного фонда	м²/га	5932
7	Плотность населения	чел/га	184
8	Количество квартир	ед.	824
9	Обеспеченность жильем	м²/чел	32.3
10	Численность населения	чел	1873
11	Средняя этажность жилой застройки	этаж	4; 7-9
12	Количество парковочных мест	шт	610

### Условные обозначения

- Красная линия
- Граница производства работ по проектируемому кварталу
- Граница производства работ по общественным зданиям
- Граница производства работ по улицам
- Многоквартирные жилые дома
- Объекты общественного питания и торговли
- Объекты инженерной инфраструктуры
- Объект дошкольного образования
- Площадки для игр детей и отдыха взрослого населения
- Спортивные площадки
- Пожарный проезд